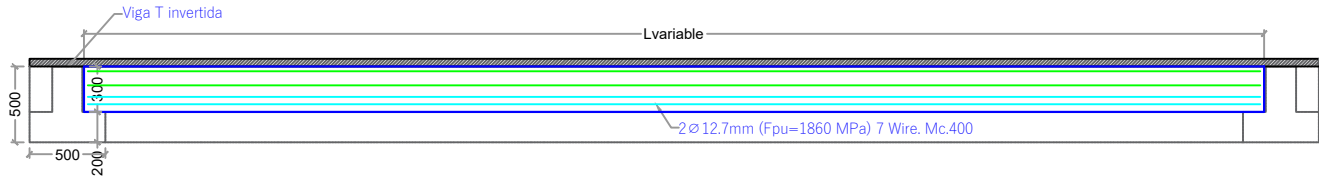
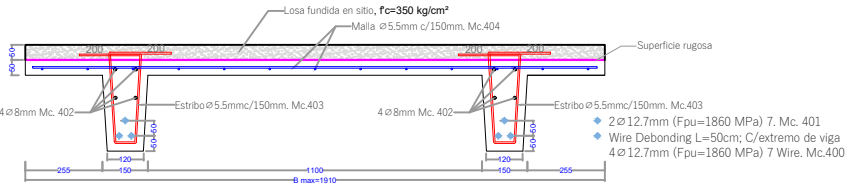


Viga Prefabricada Doble T - DT



FAS 1													
MODULO 10													
VIGA DOBLE T				Código	Mpa	DT APT-20-10	Longitud prom=		4000 mm	Cant vigas=	2 U		
PLANTA DE HERRERO DE VIGAS (DT-20-10)													
Mt.	Tipa	Ø mm	Espec. (mm)	Cant.	a	b	c	d	e	Unidad	Total	Unidad	
											Peso (kg)	Obs	
402	C	8	0	0,15	4,48	0,15				5,14	45,12	2,98	Gencho
403	C	5,5	150	33	0,20	0,20	0,15	0,20	0,36	1,36	34,42	0,38	Gencho
404	V	5,5	150	33	1,50					1,50	45,50	0,26	Gencho
406	V	5,5	150	10	4,30					4,30	45,50	0,12	Gencho
											Total viga con viga (DT APT-20-10)	60,85	
											Total viga DOBLE T	60,85	
VIGA DOBLE T													
VIGA DOBLE T				Código	Mpa	DT APT-20-10	Longitud prom=		4000 mm	Cant vigas=	2 U		
PLANTA DE HERRERO DE VIGAS (DT-20-10)													
Mt.	Tipa	Ø mm	Espec. (mm)	Cant.	a	b	c	d	e	Unidad	Total	Unidad	
											Peso (kg)	Obs	
402	C	8	0	0,15	4,48	0,15				5,14	45,12	2,98	Gencho
403	C	5,5	150	33	0,20	0,20	0,15	0,20	0,36	1,36	34,42	0,38	Gencho
404	V	5,5	150	33	1,50					1,50	45,50	0,26	Gencho
406	V	5,5	150	10	4,30					4,30	45,50	0,12	Gencho
											Total viga con viga (DT APT-20-10)	60,85	
											Total viga DOBLE T	60,85	
VIGA DOBLE T													
VIGA DOBLE T				Código	Mpa	DT APT-20-10	Longitud prom=		4000 mm	Cant vigas=	2 U		
PLANTA DE HERRERO DE VIGAS (DT-20-10)													
Mt.	Tipa	Ø mm	Espec. (mm)	Cant.	a	b	c	d	e	Unidad	Total	Unidad	
											Peso (kg)	Obs	
402	C	8	0	0,15	4,48	0,15				5,14	45,12	2,98	Gencho
403	C	5,5	150	33	0,20	0,20	0,15	0,20	0,36	1,36	34,42	0,38	Gencho
404	V	5,5	150	33	1,50					1,50	45,50	0,26	Gencho
406	V	5,5	150	10	4,30					4,30	45,50	0,12	Gencho
											Total viga con viga (DT APT-20-10)	60,85	
											Total viga DOBLE T	60,85	
VIGA DOBLE T													
VIGA DOBLE T				Código	Mpa	DT APT-20-10	Longitud prom=		4000 mm	Cant vigas=	2 U		
PLANTA DE HERRERO DE VIGAS (DT-20-10)													
Mt.	Tipa	Ø mm	Espec. (mm)	Cant.	a	b	c	d	e	Unidad	Total	Unidad	
											Peso (kg)	Obs	
402	C	8	0	0,15	4,48	0,15				5,14	45,12	2,98	Gencho
403	C	5,5	150	33	0,20	0,20	0,15	0,20	0,36	1,36	34,42	0,38	Gencho
404	V	5,5	150	33	1,50					1,50	45,50	0,26	Gencho
406	V	5,5	150	10	4,30					4,30	45,50	0,12	Gencho
											Total viga con viga (DT APT-20-10)	60,85	
											Total viga DOBLE T	60,85	
VIGA DOBLE T													
VIGA DOBLE T				Código	Mpa	DT APT-20-10	Longitud prom=		4000 mm	Cant vigas=	2 U		
PLANTA DE HERRERO DE VIGAS (DT-20-10)													
Mt.	Tipa	Ø mm	Espec. (mm)	Cant.	a	b	c	d	e	Unidad	Total	Unidad	
											Peso (kg)	Obs	
402	C	8	0	0,15	4,48	0,15				5,14	45,12	2,98	Gencho
403	C	5,5	150	33	0,20	0,20	0,15	0,20	0,36	1,36	34,42	0,38	Gencho
404	V	5,5	150	33	1,50					1,50	45,50	0,26	Gencho
406	V	5,5	150	10	4,30					4,30	45,50	0,12	Gencho
											Total viga con viga (DT APT-20-10)	60,85	
											Total viga DOBLE T	60,85	
VIGA DOBLE T													
VIGA DOBLE T				Código	Mpa	DT APT-20-10	Longitud prom=		4000 mm	Cant vigas=	2 U		
PLANTA DE HERRERO DE VIGAS (DT-20-10)													
Mt.	Tipa	Ø mm	Espec. (mm)	Cant.	a	b	c	d	e	Unidad	Total	Unidad	
											Peso (kg)	Obs	
402	C	8	0	0,15	4,48	0,15				5,14	45,12	2,98	Gencho
403	C	5,5	150	33	0,20	0,20	0,15	0,20	0,36	1,36	34,42	0,38	Gencho
404	V	5,5	150	33	1,50					1,50	45,50	0,26	Gencho
406	V	5,5	150	10	4,30					4,30	45,50	0,12	Gencho
											Total viga con viga (DT APT-20-10)	60,85	
											Total viga DOBLE T	60,85	
VIGA DOBLE T													
VIGA DOBLE T				Código	Mpa	DT APT-20-10	Longitud prom=		4000 mm	Cant vigas=	2 U		
PLANTA DE HERRERO DE VIGAS (DT-20-10)													
Mt.	Tipa	Ø mm	Espec. (mm)	Cant.	a	b	c	d	e	Unidad	Total	Unidad	
											Peso (kg)	Obs	
402	C	8	0	0,15	4,48	0,15				5,14	45,12	2,98	Gencho
403	C	5,5	150	33	0,20	0,20	0,15	0,20	0,36	1,36	34,42	0,38	Gencho
404	V	5,5	150	33	1,50					1,50	45,50	0,26	Gencho
406	V	5,5	150	10	4,30					4,30	45,50	0,12	Gencho
											Total viga con viga (DT APT-20-10)	60,85	
											Total viga DOBLE T	60,85	
VIGA DOBLE T													
VIGA DOBLE T				Código	Mpa	DT APT-20-10	Longitud prom=		4000 mm	Cant vigas=	2 U		
PLANTA DE HERRERO DE VIGAS (DT-20-10)													
Mt.	Tipa	Ø mm	Espec. (mm)	Cant.	a	b	c	d	e	Unidad	Total	Unidad	
											Peso (kg)	Obs	
402	C	8	0	0,15	4,48	0,15				5,14	45,12	2,98	Gencho
403	C	5,5	150	33	0,20	0,20	0,15	0,20	0,36	1,36	34,42	0,38	Gencho
404	V	5,5	150	33	1,50					1,50	45,50	0,26	Gencho
406	V	5,5	150	10	4,30					4,30	45,50	0,12	Gencho
											Total viga con viga (DT APT-20-10)	60,85	
											Total viga DOBLE T	60,85	
VIGA DOBLE T													
VIGA DOBLE T				Código	Mpa	DT APT-20-10	Longitud prom=		4000 mm	Cant vigas=	2 U		
PLANTA DE HERRERO DE VIGAS (DT-20-10)													
Mt.	Tipa	Ø mm	Espec. (mm)	Cant.	a	b	c	d	e	Unidad	Total	Unidad	
											Peso (kg)	Obs	
402	C	8	0	0,15	4,48	0,15				5,14	45,12	2,98	Gencho
403	C	5,5	150	33	0,20	0,20	0,15	0,20	0,36	1,36	34,42	0,38	Gencho
404	V	5,5	150	33	1,50					1,50	45,50	0,26	Gencho
406	V	5,5	150	10	4,30					4,30	45,50	0,12	Gencho
											Total viga con viga (DT APT-20-10)	60,85	
											Total viga DOBLE T	60,85	
VIGA DOBLE T													
VIGA DOBLE T				Código	Mpa	DT APT-20-10	Longitud prom=		4000 mm	Cant vigas=	2 U		
PLANTA DE HERRERO DE VIGAS (DT-20-10)													
Mt.	Tipa	Ø mm	Espec. (mm)	Cant.	a	b	c	d	e	Unidad	Total	Unidad	
											Peso (kg)	Obs	
402	C	8	0	0,15	4,48	0,15				5,14	45,12	2,98	Gencho
403	C	5,5	150	33	0,20	0,20	0,15	0,20	0,36	1,36	34,42	0,38	Gencho
404	V	5,5	150	33	1,50					1,50	45,50	0,26	Gencho
406	V	5,5	150	10	4,30					4,30	45,50	0,12	Gencho
											Total viga con viga (DT APT-20-10)	60,85	
											Total viga DOBLE T	60,85	
VIGA DOBLE T													
VIGA DOBLE T				Código	Mpa	DT APT-20-10	Longitud prom=		4000 mm	Cant vigas=	2 U		
PLANTA DE HERRERO DE VIGAS (DT-20-10)													
Mt.	Tipa	Ø mm	Espec. (mm)	Cant.	a	b	c	d	e	Unidad	Total	Unidad	
											Peso (kg)	Obs	
402	C	8	0	0,15	4,48	0,15				5,14	45,12	2,98	Gencho
403	C	5,5	150	33	0,20	0,20	0,15	0,20	0,36	1,36	34,42	0,38	Gencho
404	V	5,5	150	33	1,50					1,50	45,50	0,26	Gencho
406	V	5,5	150	10	4,30					4,30	45,50	0,12	Gencho
											Total viga con viga (DT APT-20-10)	60,85	
											Total viga DOBLE T	60,85	
VIGA DOBLE T													
VIGA DOBLE T				Código	Mpa	DT APT-20-10	Longitud prom=		4000 mm	Cant vigas=	2 U		
PLANTA DE HERRERO DE VIGAS (DT-20-10)													
Mt.	Tipa	Ø mm	Espec. (mm)	Cant.	a	b	c	d	e	Unidad	Total	Unidad	
											Peso (kg)	Obs	
402	C	8	0	0,15	4,48	0,15				5,14	45,12	2,98	Gencho
403	C	5,5	150	33	0,20	0,20	0,15	0,20	0,36	1,36	34,42	0,38	Gencho
404	V	5,5	150	33	1,50					1,50	45,50	0,26	Gencho
406	V	5,5	150	10	4,30					4,30	45,50	0,12	Gencho
											Total viga con viga (DT APT-20-10)	60,85	
											Total viga DOBLE T	60,85	
VIGA DOBLE T													
VIGA DOBLE T				Código	Mpa	DT APT-20-10	Longitud prom=		4000 mm	Cant vigas=	2 U		
PLANTA DE HERRERO DE VIGAS (DT-20-10)													
Mt.	Tipa	Ø mm	Espec. (mm)	Cant.	a	b	c	d	e	Unidad	Total	Unidad	
											Peso (kg)	Obs	
402	C	8	0	0,15	4,48	0,15				5,14	45,12	2,98	Gencho
403	C	5,5	150	33	0,20	0,20	0,15	0,20	0,36	1,36	34,42	0,38	Gencho
404	V	5,5	150	33	1,50					1,50	45,50	0,26	Gencho
406	V	5,5	150	10	4,30					4,30	45,50	0,12	Gencho
											Total viga con viga (DT APT-20-10)	60,85	
											Total viga DOBLE T	60,85	
VIGA DOBLE T													
VIGA DOBLE T				Código	Mpa	DT APT-20-10	Longitud prom=		4000 mm	Cant vigas=	2 U		
PLANTA DE HERRERO DE VIGAS (DT-20-10)													
Mt.	Tipa	Ø mm	Espec. (mm)	Cant.	a	b	c	d	e	Unidad	Total	Unidad	
											Peso (kg)	Obs	
402	C	8	0	0,15	4,48	0,15				5,14	45,12	2,98	Gencho
403	C	5,5	150	33	0,20	0,20	0,15	0,20	0,36	1,36	34,42	0,38	Gencho
404	V	5,5	150	33	1,50					1,50	45,50	0,26	Gencho
406	V	5,5	150	10	4,30					4,30	45,50	0,12	Gencho
											Total viga con viga (DT APT-20-10)	60,85	
											Total viga DOBLE T	60,85	
VIGA DOBLE T													
VIGA DOBLE T				Código	Mpa	DT APT-20-10	Longitud prom=		4000 mm	Cant vigas=	2 U		
PLANTA DE HERRERO DE VIGAS (DT-20-10)													
Mt.	Tipa	Ø mm	Espec. (mm)	Cant.	a	b	c	d	e	Unidad	Total	Unidad	
											Peso (kg)	Obs	
402	C	8	0	0,15	4,48	0,15				5,14	45,12	2,98	Gencho
403	C	5,5	150	33	0,20	0,20	0,15	0,20	0,36	1,36	34,42	0,38	Gencho
404	V	5,5	150	33	1,50					1,50	45,50	0,26	Gencho
406	V	5,5	150	10	4,30					4,30	45,50	0,12	Gencho
											Total viga con viga (DT APT-20-10)	60,85	
											Total viga DOBLE T	60,85	
VIGA DOBLE T													
VIGA DOBLE T				Código	Mpa	DT APT-20-10	Longitud prom=		4000 mm	Cant vigas=	2 U		
PLANTA DE HERRERO DE VIGAS (DT-20-10)													
Mt.	Tipa	Ø mm	Espec. (mm)	Cant.	a	b	c	d	e	Unidad	Total	Unidad	
											Peso (kg)	Obs	
402	C	8	0	0,15	4,48	0,15				5,14	45,12	2,98	Gencho
403	C	5,5	150	33	0,20	0,20	0,15	0,20	0,36	1,36	34,42	0,38	Gencho
404	V	5,5	150	33	1,50					1,50	45,50	0,26	Gencho
406	V	5,5	150	10	4,30					4,30	45,50	0,12	Gencho
											Total viga con viga (DT APT-20-10)	60,85	
											Total viga DOBLE T	60,85	
VIGA DOBLE T													
VIGA DOBLE T				Código	Mpa	DT APT-20-10	Longitud prom=		4000 mm	Cant vigas=	2 U		
PLANTA DE HERRERO DE VIGAS (DT-20-10)													
Mt.	Tipa	Ø mm	Espec. (mm)	Cant.	a	b	c	d	e	Unidad	Total	Unidad	
											Peso (kg)	Obs	
402	C	8	0	0,15	4,48	0,15				5,14	45,12	2,98	Gencho
403	C	5,5	150	33	0,20	0,20	0,15	0,20	0,36	1,36	34,42	0,38	Gencho
404	V	5,5	150	33	1,50								

FASE 1

MODULO 10

VIGA DOBLE T

Código

Viga DT-M3-01

Longitud positiva

4900 mm

Cant. vigas

2 U

PLANILHA DE TORÇÕES EN VIGAS (h=4200 kg)

Dimensões (m)

Longitud (m)

Peso (kg)

Total

a

e

Unidad

Total

Unitario

Total

Mc

Tipo

Ø

mm

Cant.

a

e

400

1

12

28

4

5,500

5,50

22,00

4,88

25,59

400

1

12,7

7

2

5,500

5,50

11,00

4,88

9,77

Total de viga do tipo Viga DT-M3-01

29,30

Total de viga do tipo Viga DT-M3-01

58,60

VIGA DOBLE T

Código

Viga DT-M3-02

Longitud positiva

4900 mm

Cant. vigas

8 U

PLANILHA DE TORÇÕES EN VIGAS (h=4200 kg)

Dimensões (m)

Longitud (m)

Peso (kg)

Total

a

e

Unidad

Total

Unitario

Total

Mc

Tipo

Ø

mm

Cant.

a

e

400

1

12

28

2

5,500

5,50

15,00

4,88

18,72

400

1

12,7

7

14

5,500

5,50

77,00

5,47

78,57

Total de viga do tipo Viga DT-M3-02

28,49

Total de viga do tipo Viga DT-M3-02

117,95

VIGA DOBLE T

Código

Viga DT-M3-03

Longitud positiva

4900 mm

Cant. vigas

6 U

PLANILHA DE TORÇÕES EN VIGAS (h=4200 kg)

Dimensões (m)

Longitud (m)

Peso (kg)

Total

a

e

Unidad

Total

Unitario

Total

Mc

Tipo

Ø

mm

Cant.

a

e

400

1

12

28

2

5,500

5,50

15,00

4,88

18,72

400

1

12,7

7

14

5,500

5,50

77,00

5,47

78,57

Total de viga do tipo Viga DT-M3-03

213,29

Total de viga do tipo Viga DT-M3-03

1279,76

VIGA DOBLE T

Código

Viga DT-M3-04

Longitud positiva

4900 mm

Cant. vigas

6 U

PLANILHA DE TORÇÕES EN VIGAS (h=4200 kg)

Dimensões (m)

Longitud (m)

Peso (kg)

Total

a

e

Unidad

Total

Unitario

Total

Mc

Tipo

Ø

mm

Cant.

a

e

400

1

12

28

2

5,500

5,50

15,00

4,88

18,72

400

1

12,7

7

14

5,500

5,50

77,00

5,47

78,57

Total de viga do tipo Viga DT-M3-04

213,29

Total de viga do tipo Viga DT-M3-04

1279,76

VIGA DOBLE T

Código

Viga DT-M3-05

Longitud positiva

4900 mm

Cant. vigas

3 U

PLANILHA DE TORÇÕES EN VIGAS (h=4200 kg)

Dimensões (m)

Longitud (m)

Peso (kg)

Total

a

e

Unidad

Total

Unitario

Total

Mc

Tipo

Ø

mm

Cant.

a

e

400

1

12

28

2

5,500

5,50

15,00

4,88

18,72

400

1

12,7

7

14

5,500

5,50

77,00

5,47

78,57

Total de viga do tipo Viga DT-M3-05

69,88

Total de viga do tipo Viga DT-M3-05

69,88

VIGA DOBLE T

Código

Viga DT-M3-06

Longitud positiva

4900 mm

Cant. vigas

3 U

PLANILHA DE TORÇÕES EN VIGAS (h=4200 kg)

Dimensões (m)

Longitud (m)

Peso (kg)

Total

a

e

Unidad

Total

Unitario

Total

Mc

Tipo

Ø

mm

Cant.

a

e

400

1

12

28

2

5,500

5,50

15,00

4,88

18,72

400

1

12,7

7

14

5,500

5,50

77,00

5,47

78,57

Total de viga do tipo Viga DT-M3-06

69,88

Total de viga do tipo Viga DT-M3-06

69,88

VIGA DOBLE T

Código

Viga DT-M3-07

Longitud positiva

4900 mm

Cant. vigas

2 U

PLANILHA DE TORÇÕES EN VIGAS (h=4200 kg)

Dimensões (m)

Longitud (m)

Peso (kg)

Total

a

e

Unidad

Total

Unitario

Total

Mc

Tipo

Ø

mm

Cant.

a

e

400

1

12

28

2

5,500

5,50

15,00

4,88

18,72

400

1

12,7

7

14

5,500

5,50

77,00

5,47

78,57

Total de viga do tipo Viga DT-M3-07

69,88

Total de viga do tipo Viga DT-M3-07

69,88

VIGA DOBLE T

Código

Viga DT-M3-08

Longitud positiva

4900 mm

Cant. vigas

2 U

PLANILHA DE TORÇÕES EN VIGAS (h=4200 kg)

Dimensões (m)

Longitud (m)

Peso (kg)

Total

a

e

Unidad

Total

Unitario

Total

Mc

Tipo

Ø

mm

Cant.

a

e

400

1

12

28

2

5,500

5,50

15,00

4,88

18,72

400

1

12,7

7

14

5,500

5,50

77,00

5,47

78,57

Total de viga do tipo Viga DT-M3-08

69,88

Total de viga do tipo Viga DT-M3-08

69,88

VIGA DOBLE T

Código

Viga DT-M3-09

Longitud positiva

4900 mm

Cant. vigas

2 U

PLANILHA DE TORÇÕES EN VIGAS (h=4200 kg)

Dimensões (m)

Longitud (m)

Peso (kg)

Total

a

e

Unidad

Total

Unitario

Total

Mc

Tipo

Ø

mm

Cant.

a

e

400

1

12

28

2

5,500

5,50

15,00

4,88

18,72

400

1

12,7

7

14

5,500

5,50

77,00

5,47

78,57

Total de viga do tipo Viga DT-M3-09

69,88

Total de viga do tipo Viga DT-M3-09

69,88

VIGA DOBLE T

Código

Viga DT-M3-10

Longitud positiva

4900 mm

Cant. vigas

1 U

PLANILHA DE TORÇÕES EN VIGAS (h=4200 kg)

Dimensões (m)

Longitud (m)

Peso (kg)

Total

a

e

Unidad

Total

Unitario

Total

Mc

Tipo

Ø

mm

Cant.

a

e

400

1

12

28

2

5,500

5,50

15,00

4,88

18,72

400

1

12,7

7

14

5,500

5,50

77,00

5,47

78,57

Total de viga do tipo Viga DT-M3-10

69,88

Total de viga do tipo Viga DT-M3-10

69,88

VIGA DOBLE T

Código

Viga DT-M3-11

Longitud positiva

4900 mm

Cant. vigas

1 U

PLANILHA DE TORÇÕES EN VIGAS (h=4200 kg)

Dimensões (m)

Longitud (m)

Peso (kg)

Total

a

e

Unidad

Total

Unitario

Total

Mc

Tipo

Ø

mm

Cant.

a

e

400

1

12

28

2

5,500

5,50

15,00

4,88

18,72

400

1

12,7

7

14

5,500

5,50

77,00

5,47

78,57

Total de viga do tipo Viga DT-M3-11

69,88

Total de viga do tipo Viga DT-M3-11

69,88

VIGA DOBLE T

Código

Viga DT-M3-12

Longitud positiva

4900 mm

Cant. vigas

1 U

PLANILHA DE TORÇÕES EN VIGAS (h=4200 kg)

Dimensões (m)

Longitud (m)

Peso (kg)

Total

a

e

Unidad

Total

Unitario

Total

Mc

Tipo

Ø

mm

Cant.

a

e

400

1

12

28

2

5,500

5,50

15,00

4,88

18,72

400

1

12,7

7

14

5,500

5,50

77,00

5,47

78,57

Total de viga do tipo Viga DT-M3-12

69,88

Total de viga do tipo Viga DT-M3-12

69,88

VIGA DOBLE T

Código

Viga DT-M3-13

Longitud positiva

4900 mm

Cant. vigas

1 U

PLANILHA DE TORÇÕES EN VIGAS (h=4200 kg)

Dimensões (m)

Longitud (m)

Peso (kg)

Total

a

e

Unidad

Total

Unitario

Total

Mc

Tipo

Ø

mm

Cant.

a

e

400

1

12

28

2

5,500

5,50

15,00

4,88

18,72

400

1

12,7

7

14

5,500

5,50

77,00

5,47

78,57

Total de viga do tipo Viga DT-M3-13

69,88

Total de viga do tipo Viga DT-M3-13

69,88

VIGA DOBLE T

Código

Viga DT-M3-14

Longitud positiva

4900 mm

Cant. vigas

1 U

PLANILHA DE TORÇÕES EN VIGAS (h=4200 kg)

Dimensões (m)

Longitud (m)

Peso (kg)

Total

a

e

Unidad

Total

Unitario

Total

Mc

Tipo

Ø

mm

Cant.

a

e

400

1

12

28

2

5,500

5,50

15,00

4,88

18,72

400

1

12,7

7

14

5,500

5,50

77,00

5,47

78,57

Total de viga do tipo Viga DT-M3-14

69,88

Total de viga do tipo Viga DT-M3-14

69,88

VIGA DOBLE T

Código

Viga DT-M3-15

Longitud positiva

4900 mm

Cant. vigas

1 U

PLANILHA DE TORÇÕES EN VIGAS (h=4200 kg)

Dimensões (m)

Longitud (m)

Peso (kg)

Total

a

e

Unidad

Total

Unitario

Total

Mc

Tipo

Ø

mm

Cant.

a

e

400

1

12

28

2

5,500

5,50

15,00

4,88

18,72

400

1

12,7

7

14

5,500

5,50

77,00

5,47

78,57

Total de viga do tipo Viga DT-M3-15

69,88

Total de viga do tipo Viga DT-M3-15

69,88

VIGA DOBLE T

Código

Viga DT-M3-16

Longitud positiva

4900 mm

Cant. vigas

1 U

PLANILHA DE TORÇÕES EN VIGAS (h=4200 kg)

Dimensões (m)

Longitud (m)

Peso (kg)

Total

a

e

Unidad

Total

Unitario

Total

Mc

Tipo

Ø

mm

Cant.

a

e

400

1

12

28

2

5,500

5,50

15,00

4,88

18,72

400

1

12,7

7

14

5,500

5,50

77,00

5,47

78,57

Total de viga do tipo Viga DT-M3-16

69,88

Total de viga do tipo Viga DT-M3-16

69,88

VIGA DOBLE T

Código

Viga DT-M3-17

Longitud positiva

4900 mm

Cant. vigas

1 U

PLANILHA DE TORÇÕES EN VIGAS (h=4200 kg)

Dimensões (m)

Longitud (m)

Peso (kg)

Total

a

e

Unidad

Total

Unitario

Total

Mc

Tipo

Ø

mm

Cant.

a

e

400

1

12

28

2

5,500

5,50

15,00

4,88

18,72

400

1

12,7

7

14

5,500

5,50

77,00

5,47

78,57

Total de viga do tipo Viga DT-M3-17

69,88

Total de viga do tipo Viga DT-M3-17

69,88

VIGA DOBLE T

Código

Viga DT-M3-18

Longitud positiva

4900 mm

Cant. vigas

1 U

PLANILHA DE TORÇÕES EN VIGAS (h=4200 kg)

Dimensões (m)

Longitud (m)

Peso (kg)

Total

a

e

Unidad

Total

Unitario

Total

Mc

Tipo

Ø

mm

Cant.

a

e

400

1

12

28

2

5,500

5,50

15,00

4,88

18,72

400

1

12,7

7

14

5,500

5,50

77,00

5,47

78,57

Total de viga do tipo Viga DT-M3-18

69,88

Total de viga do tipo Viga DT-M3-18

69,88

VIGA DOBLE T

Código

Viga DT-M3-19

Longitud positiva

4900 mm

Cant. vigas

1 U

PLANILHA DE TORÇÕES EN VIGAS (h=4200 kg)

Dimensões (m)

Longitud (m)

Peso (kg)

Total

a

e

Unidad

Total

Unitario

Total

Mc

Tipo

Ø

mm

Cant.

a

e

400

1

12

28

2

5,500

5,50

15,00

4,88

18,72

400

1

12,7

7

14

5,500

5,50

77,00

5,47

78,57

Total de viga do tipo Viga DT-M3-19

69,88

Total de viga do tipo Viga DT-M3-19

69,88

VIGA DOBLE T

Código

Viga DT-M3-20

Longitud positiva

4900 mm

Cant. vigas

1 U

PLANILHA DE TORÇÕES EN VIGAS (h=4200 kg)

Dimensões (m)

Longitud (m)

Peso (kg)

Total

a

e

Unidad

Total

Unitario

Total

Mc

Tipo

Ø

mm

Cant.

a

e

400

1

12

28

2

5,500

5,50

15,00

4,88

18,72

400

1

12,7

7

14

5,500

5,50

77,00

5,47

78,57

Total de viga do tipo Viga DT-M3-20

69,88

Total de viga do tipo Viga DT-M3-20

69,88

VIGA DOBLE T

Código

Viga DT-M3-21

Longitud positiva

4900 mm

Cant. vigas

1 U

PLANILHA DE TORÇÕES EN VIGAS (h=4200 kg)

Dimensões (m)

Longitud (m)

Peso (kg)

Total

a

e

Unidad

Total

Unitario

Total

Mc

Tipo

Ø

mm

Cant.

a

e

400

1

12

28

2

5,500

5,50

15,00

4,88

18,72

400

1

12,7

7

14

5,500

5,50

77,00

5,47

78,57

Total de viga do tipo Viga DT-M3-21

69,88

Total de viga do tipo Viga DT-M3-21

69,88

VIGA DOBLE T

Código

Viga DT-M3-22

Longitud positiva

4900 mm

Cant. vigas

1 U

PLANILHA DE TORÇÕES EN VIGAS (h=4200 kg)

Dimensões (m)

Longitud (m)

Peso (kg)

Total

a

e

Unidad

Total

Unitario

Total

Mc

Tipo

Ø

mm

Cant.

a

e

400

1

12

28

2

5,500

5,50

15,00

4,88

18,72

400

1

12,7

7

14

5,500

5,50

77,00

5,47

78,57

Total de viga do tipo Viga DT-M3-22

69,88

Total de viga do tipo Viga DT-M3-22

69,88

VIGA DOBLE T

Código

Viga DT-M3-23

Longitud positiva

4900 mm

Cant. vigas

1 U

PLANILHA DE TORÇÕES EN VIGAS (h=4200 kg)

Dimensões (m)

Longitud (m)

Peso (kg)

Total

a

e

Unidad

Total

Unitario

Total

Mc

Tipo

Ø

mm

Cant.

a

e

400

1

12

28

2

5,500

5,50

15,00

4,88

18,72

400

1

12,7

7

14

5,500

5,50

77,00

5,47

78,57

Total de viga do tipo Viga DT-M3-23

69,88

Total de viga do tipo Viga DT-M3-23

69,88

VIGA DOBLE T

Código

Viga DT-M3-24

Longitud positiva

4900 mm

Cant. vigas

1 U

PLANILHA DE TORÇÕES EN VIGAS (h=4200 kg)

Dimensões (m)

Longitud (m)

Peso (kg)

Total

a

e

Unidad

Total

Unitario

Total

Mc

Tipo

Ø

mm

Cant.

a

e

400

1

12

28

2

5,500

5,50

15,00

4,88

18,72

400

1

12,7

7

14

5,500

5,50

77,00

5,47

78,57

Total de viga do tipo Viga DT-M3-24

69,88

Total de viga do tipo Viga DT-M3-24

69,88

VIGA DOBLE T

Código

Viga DT-M3-25

Longitud positiva

4900 mm

Cant. vigas

1 U

PLANILHA DE TORÇÕES EN VIGAS (h=4200 kg)

Dimensões (m)

Longitud (m)

Peso (kg)

Total

a

e

Unidad

Total

Unitario

Total

Mc

Tipo

Ø

mm

Cant.

a

e

400

1

12

28

2

5,500

5,50

15,00

4,88

18,72

400

1

12,7

7

14

5,500

5,50

77,00

5,47

78,57

Total de viga do tipo Viga DT-M3-25

69,88

Total de viga do tipo Viga DT-M3-25

69,88

VIGA DOBLE T

Código

Viga DT-M3-26

Longitud positiva

4900 mm

Cant. vigas

1 U

PLANILHA DE TORÇÕES EN VIGAS (h=4200 kg)

Dimensões (m)

Longitud (m)

Peso (kg)

Total

a

e

Unidad

Total

Unitario

Total

Mc

Tipo

Ø

mm

Cant.

a

e

400

1

12

28

2

5,500

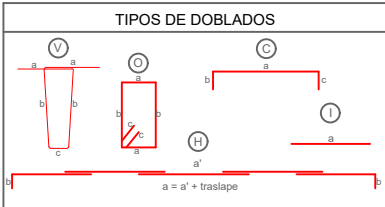
5,50

15,00

4,88

18,72

400</



NOTA : La planilla de hierro fue elaborada por el diseñador para determinar cantidades de hierro a nivel de presupuesto. El contratista deberá efectuar su planilla de corte de hierro para armado de los elementos en obra, previa aprobación de la Fiscalización.

MATERIALES

- Hormigón estructural para losa: $f_c = 350 \text{ Kg/cm}^2$
- Hormigón estructural para vigas prefabricadas: $f_c = 400 \text{ Kg/cm}^2$
- Acero de Refuerzo : $f_y = 4200 \text{ Kg/cm}^2$
- Acero de Refuerzo en Mallas electrosoldadas: $f_y = 5000 \text{ Kg/cm}^2$

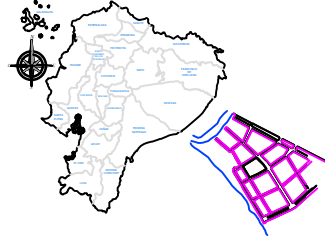
NOTAS GENERALES

- Todas las medidas están en milímetros (mm).
- Las cotas en metros (m).
- Las medidas prevalecen sobre la escala del dibujo
- Las longitudes, medidas y cotas deberán ser verificadas por el construido



DR. WILSON CAÑIZARES VILLAMAR
ALCALDE
ADMINISTRACIÓN 2023 -2027

UBICACIÓN



PROYECTO: CONSTRUCCIÓN DEL MALECÓN EN LA PARROQUIA URBANA SATÉLITE LA AURORA

ELABORADO POR

FASE 1					
MODULO 10					
PLANILLA DE HORMIGON DE VIGAS PREFABRICADAS (f'c= 400 kg/cm ²)					
VIGA DOBLE T		Codigo	Longitud (mm)	Cantidad	Volumen (m ³)
Area (m ²)	0.1425	Viga DT-M10-01	4900	2.000	1.397
Area (m ²)	0.1425	Viga DT-M10-02	4900	8.000	5.586
Area (m ²)	0.1425	Viga DT-M10-03	4900	6.000	4.190
Area (m ²)	0.1615	Viga DT-M10-04	4900	6.000	4.748
Area (m ²)	0.1615	Viga DT-M10-05	4900	3.000	2.374
Area (m ²)	0.1615	Viga DT-M10-06	4900	3.000	2.374
Area (m ²)	0.1615	Viga DT-M10-07	8000	2.000	2.584
Area (m ²)	0.1630	Viga DT-M10-08	4500	6.000	4.401
Area (m ²)	0.1630	Viga DT-M10-09	4500	3.000	2.201
Area (m ²)	0.1375	Viga DT-M10-10	6150	3.000	2.537
Area (m ²)	0.1375	Viga DT-M10-11	4500	3.000	1.856
Area (m ²)	0.1675	Viga DT-M10-12	4500	3.000	2.261
Area (m ²)	0.1675	Viga DT-M10-13	4500	3.000	2.261
Area (m ²)	0.1675	Viga DT-M10-14	4900	1.000	0.821
Area (m ²)	0.1675	Viga DT-M10-15	4112	2.000	1.378
Area (m ²)	0.1630	Viga DT-M10-16	3000	3.000	1.467
Area (m ²)	0.1630	Viga DT-M10-17	3000	6.000	2.934
Area (m ²)	0.1380	Viga DT-M10-18	3000	3.000	1.242
Area (m ²)	0.1675	Viga DT-M10-19	5150	1.000	0.863
				TOTAL=	47.473

ING. JAVIER PRIETO LAINA
SUBDIRECTOR DE CONSTRUCCION Y
MANTENIMIENTO
BADO POR:

ING. ÁNGEL TAIPE VELIZ
DIRECTOR GENERAL DE OBRAS
PÚBLICAS

CONTIENE:

SECCIÓN TRANSVERSAL Y LONGITUDINAL DE
VIGA DOBLE T, CANTIDADES DE HORMIGÓN
ACERO DE REFUERZO, ACERO DE TORONES .

ESCALA:

indicada

CÓDIGO:

FECHA:

MAYO 2025

14 7-10